

Mateřská škola Sedlčany, Šafaříkova 1070

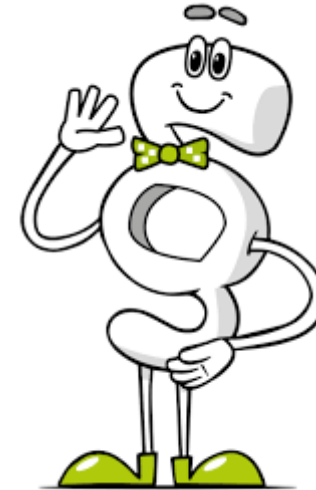
2. ŠKOLNÍ JÍDELNA

aneb jak je to u nás se stravováním



Na úvod trochu nezáživné legislativy – nejdůležitější předpisy jsou:

- Vyhláška MŠMT č. 107/2005 Sb. o školním stravování ve znění pozdějších předpisů (poslední novelizace: Vyhláška č. 13/2023 Sb.),
- Zákon č.561/2004 Sb. o předškolním, základním, středním, vyšším odborném a jiném vzdělávání (školský zákon) ve znění pozdějších předpisů,
- Vyhláška MZ č. 137/2004 Sb. o hygienických požadavcích na stravovací služby ve znění pozdějších předpisů,
- A další a další a další 😊



Kdy se u nás papá:

přesnídávka	od 9.10 hod.	do 9.30 hod.
oběd	od 12.00 hod.	do 12.30 hod.
svačina	od 14.30 hod.	do 14.45 hod.



Jsem úplný nováček....

- ❖ Tak to si prosím vyzvedněte **Přihlášku ke stravování** v kanceláři vedoucí jídelny, která je v provozní části budovy – to je tam, kde jste byli u Zápisu.
- ❖ Na přihlášce uveďte **účet**, kam budete chtít vracet **přeplatky** na stravném.
- ❖ Hlavně nezapomeňte při **zadávání trvalého příkazu uvést i variabilní symbol**, který bude uveden na přihlášce, protože podle něj se pak automaticky párují došlé platby. Pokud jej neuvedete, nebo bude chybný, platba se nám může zatoulat a přitulit se k někomu jinému 😊
- ❖ Nezapomeňte nám pak hlásit změny skutečností uvedených v přihlášce, zvláště pak změnu účtu 😊.



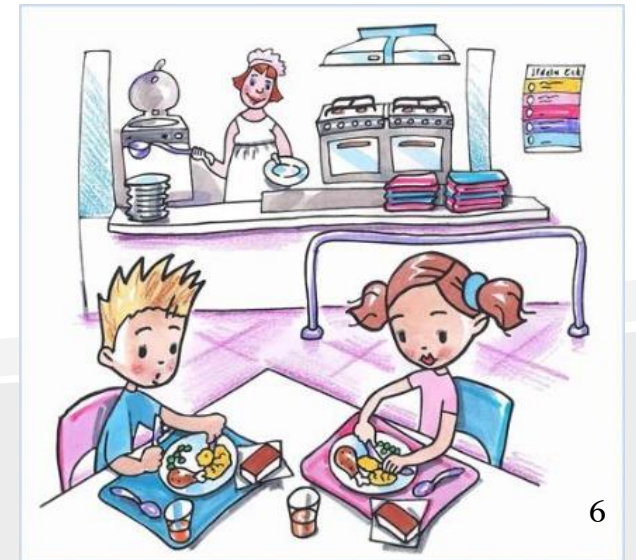
Objednávání stravy přes internet



- ❑ Objednávání stravy probíhá přes aplikaci strava.cz, pod uživatelským jménem a heslem:
Jídlna: 8513, Uživatel: prijmenijmeno (např. novakjan),
Heslo: heslo = datum narození ve tvaru: DDMMRRRR (např. dat.nar.5.1.2020 heslo: 05012020)
- ❑ Automaticky jste přihlášení k CELODENNÍMU stravnému. Na www.strava.cz si pak **SAMI STRAVNÉ ODHLAŠUJETE, a to nejenom celodenní stravné** v případě absence, ale i **ODPOLEDNÍ SVAČINKY**.
- ❑ **Povinnost odhlašovat a přihlašovat** stravné je **nejpozději do 7.30 hod.** Nebude-li dítě ze stravy odhlášeno včas, bude mu naúčtováno stravné k úhradě.
- ❑ Dítě má **nárok na dotovanou stravu pouze první den neplánované nepřítomnosti dítěte**, a to v době od 11.30 hod. do 12.00 hod. do čistých jídelnosičů u vedoucí ŠJ, resp. u kuchařek (vchod v provozní části budovy).

Jakpak je to s těmi odpoledními svačinkami?

- ❑ **Odpolední svačinky domů NEDÁVAJÍ.** Dostávají je pouze děti, které ve školce spí a spapají si je ve školce.
- ❑ A proč? MŠMT vydalo stanovisko k problematice odpoledních svačinek: *Ve školském zákoně [č. 561/2004 Sb.](#) je v § 119 uvedeno: „V zařízeních školního stravování se uskutečňuje školní stravování dětí, žáků a studentů v době jejich pobytu ve škole.“ Dítě, které je již odpoledne doma, ve škole nepobývá a svačinu jako součást školního stravování správně nemá dostat.*
- ❑ Nezapomeňte si odpolední svačinky **ODHLAŠOVAT** na www.strava.cz, neodhlášené svačinky vám budeme účtovat, tak šetřete své peněženky 😊



Kolikpak to stojí?

- 43,--/Kč/den; měsíčně: 950,-- Kč (u dětí do 6 let)
- 45,--/Kč/den; měsíčně: 1000,-- Kč (u dětí, kterým bude 7 let od 1.září letošního roku do 31.srpna příštího roku)

<i>Denní sazba</i>	<i>Děti do 6 let</i>	<i>Děti 7leté</i>
přesnídávka	10,-- Kč	10,-- Kč
oběd	23,-- Kč	25,-- Kč
svačina	10,-- Kč	10,-- Kč
celkem	43,-- Kč	45,-- Kč

Jen pro zajímavost, vyhláška o školním stravování nám umožňuje stanovit cenu v rozmezí fin.limitu (podle cen potravin v místě obvyklých):

- **od 37,-- Kč do 74,-- Kč/den** (u dětí do 6 let)
- **od 43,-- Kč do 91,--Kč/den** (u dětí, kterým bude 7 let od 1.9.letoš.roku do 31.8.příštího roku)



Kam a kdy se platí?

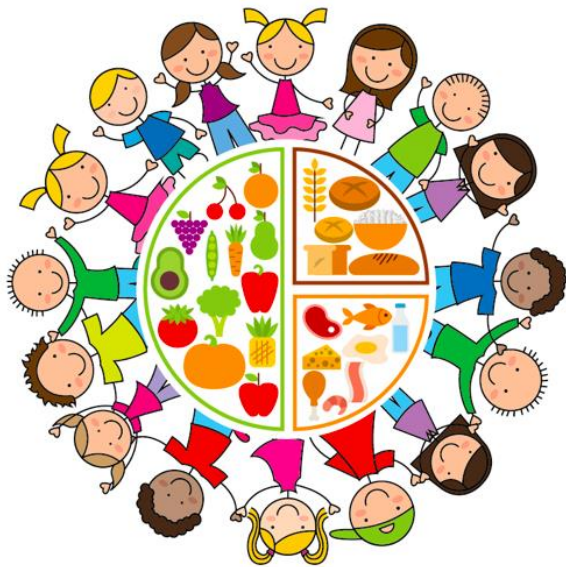
- ✓ Naše č. účtu: **35-524850399/0800**, **variabilní symbol: máte přidělený při přihlášení**
- ✓ Zaplat'te ideálně k 25. dni v měsíci tak, aby nám platba došla **nejpozději do konce měsíce**
- ✓ Jelikož se u nás platí **zálohově dopředu**, tak se v prvním měsíci školního roku vybírá u **nových** strávnicků dvojnásobek = platba na 2 měsíce (*stravné v aktuálním měsíci + záloha na příští měsíc*). Tj. do 30. září zaplatit = 1900,--, od října měsíčně 950,--).
- ✓ Neprojetené stravné se Vám **vrátí na účet**, který jste uvedli na přihlášce, a to vždy za každé kalendářní čtvrtletí (do 20. října, do 20. ledna, do 20. dubna, do 20. července)
- ✓ **Při opakovaném nezaplacení stravného může být ukončeno předškolní vzdělávání** dle § 35 odst.1 písm. d) školského zák.č.561/2004 Sb. v plat. zn.



Copak budeme mít dobrého?



- Jídelní lístek je zveřejněn na nástěnkách v šatnách a dále na internetových stránkách www.ms-sedlcany.cz.
- Při sestavování jídelníčku se řídíme výživovými normami (to je tzv. spotřební koš) a rozpětím finančních limitů na nákup potravin stanovenými ve Vyhlášce č. 107/2005 Sb. o škol. stravování. Zároveň přihlížíme k Nutričnímu doporučení ke spotřebnímu koši pro sestavování jídelníčků, které vydalo Ministerstvo zdravotnictví. A co to konkrétně je?
- U vybraných druhů potravin: **maso, ryby, mléko, mléčné výrobky, luštěniny, brambory, ovoce, zelenina**, je stanovena průměrná měsíční spotřeba na strávnicka na den v gramech, s cílem: zdravý vývoj dětí. Plnění spotřebního koše kontroluje mj. Hygiena i Česká školní inspekce.



Ale já chci papat něco jiného, maminko dej mi s sebou páreček...

- Je nám líto, ale do školky **není dovoleno nosit jakékoliv potraviny či pokrmy**. Podáváme zde pouze to, co u nás navaříme. 😊 Výjimkou je dietní stravování.



Máme potravinovou alergii, co s tím?

1. Dietní stravování z důvodu potravinové alergie **není v naší MŠ poskytováno.**
2. Musí být doloženo lékařským potvrzením.
3. Je řešeno **donáškou vlastní stravy** – to pak spolu sepíšeme dohodu 😊



Do školky jen „fit“

- Upozorňujeme, že děti ani rodiče, kteří mají příznaky infekčního onemocnění, nemohou do školy vstoupit!



V případě dotazů, stížností, námětů aj. ohledně
stravného (jídelníček, platby, objednávek...)
pište na: jidelna2@ms-sedlcany.cz,



Děkuji za pozornost. Přejeme si, aby dětičkám chutnalo
a měly spokojená bříška 😊.